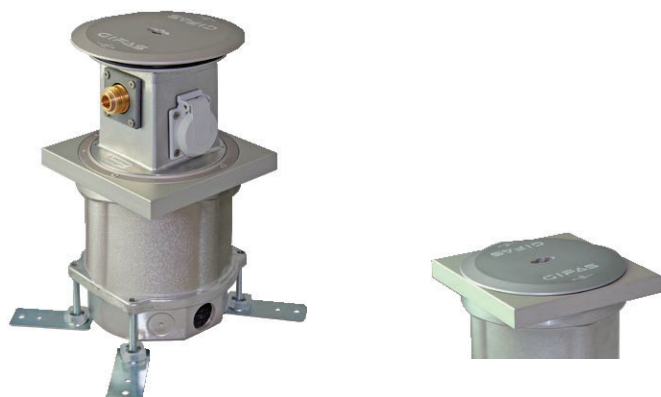


MASSO 4000



Zapuštěný zásuvkový modul

(nivelační nohy dostupné jako příslušenství)

Oblast použití

VENKOVNÍ

Technické údaje

- Vnější rozměry (půdorys)
- Instalační hloubka vč. nivelačních noh
- Instalační hloubka se závít. tyčemi
- Materiál

170x170x190 mm
190 mm
190* - 290 mm
hliník natural
(odolný soli a mořské vodě)
eloxovaný vzhled hliník

- Barva
- Maximální statické zatížení
v souladu s EN 50085

40kN

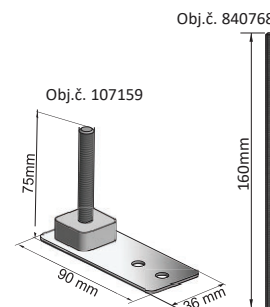
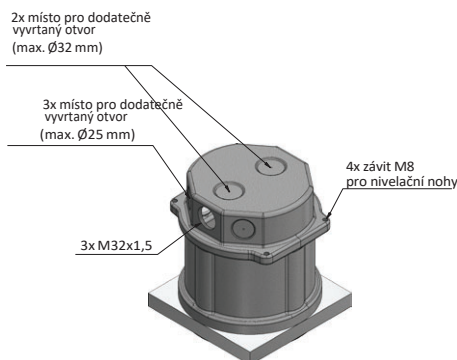
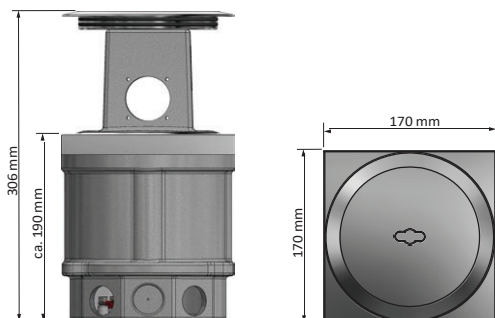
Další vlastnosti

- Zapuštěný zásuvkový modul k uložení téměř v úrovni terénu/podlahy
- Osazení zásuvkami: viz objednáčí čísla vpravo
- **Odolnost v uzavřeném stavu:**
 - IP67
 - pojezdny
- **Odolnost v otevřeném stavu:**
 - do IP54
 - vystupuje z úrovně podlahy

Obj.č.	Typ modulu / varianta osazení
840951	MASSO.4000-2EG.4X309 / zapušt. zásuvk. modul, 170 x 170 x 190 mm, eloxovaný vzhled hliník, uzavřený IP67, 4 x ČSN 230V 16A
840955	MASSO.4000-2EG.3X309.2XRJ45 / zapušt. zásuvk. modul, 170 x 170 x 190 mm, eloxovaný vzhled hliník, uzavřený IP67, 3 x ČSN 230V 16A, 2x RJ45
840958	MASSO.4000-2EG.DL.3X309 / zapušt. zásuvk. modul, 170 x 170 x 190 mm, eloxovaný vzhled hliník, uzavřený IP67, rychlospojka DN7,2, 3x ČSN 230V 16A

Příslušenství	Instal. hloubka
107159 FONTO.MASSO - NIVELAČNÍ NOHA Objednat vždy 4x, niv. noha se skládá z: 1x patka + 1x nivelační šroub M8x60	190 mm
Dodatečně	
840768 M8.160.A2.DIN976-1 / Závitová tyč M8x160 mm k patce 107159 - objednat společně	190* - 290 mm

* závitovou tyč lze dle potřeby zkrátit



Nivelační nohy slouží pouze k usazení modulu do země/podlahy. Odolnosti a stability bude dosaženo jen prostřednictvím podložení modulu nosným materiálem (například, malta, beton...)



03/2021/1.0

